

ОПИСАНИЕ МЕСТОПОЛОЖЕНИЯ ГРАНИЦ

Публичный сервитут в отношении земельных участков и (или) земель, в целях размещения объекта: «Строительство улично-дорожной сети, искусственного освещения, хозяйственно-бытовой канализации для земельных участков, предоставленных многодетным семьям на территории индивидуальной жилой застройки по адресу: с. Натальино Натальинского муниципального образования Балаковского муниципального района Саратовской области, в границах которых предоставлены земельные участки многодетным семьям»

(наименование объекта, местоположение границ которого описано (далее - объект)

Сведения об объекте		
№ п/п	Характеристики объекта	Описание характеристик
1	2	3
1	Местоположение объекта	Саратовская обл, Балаковский муниципальный район, Натальинское муниципальное образование, с. Натальино
2	Площадь объекта +/- величина погрешности определения площади (Р+/- Дельта Р)	80 976 кв.м +/- 99.6
3	Иные характеристики объекта	Публичный сервитут устанавливается сроком на 49 лет в отношении земельных участков и (или) земель в целях размещения объекта «Строительство улично-дорожной сети, искусственного освещения, хозяйственно-бытовой канализации для земельных участков, предоставленных многодетным семьям на территории индивидуальной жилой застройки по адресу: с. Натальино Натальинского муниципального образования Балаковского муниципального района Саратовской области» в границах которых предоставлены земельные участки многодетным семьям»

Сведения о местоположении границ объекта

1. Система координат МСК-64, зона 3

2. Сведения о характерных точках границ объекта

Обозначение характерных точек границ	Координаты, м		Метод определения координат характерной точки	Средняя квадратическая погрешность положения характерной точки (M _t), м	Описание обозначения точки на местности (при наличии)
	X	Y			
1	2	3	4	5	6
Зона 1	–	–	–	–	–
н1	555502,71	3222158,89	Метод спутниковых геодезических измерений (определений)	0.10	–
н2	555530,00	3222153,91	Метод спутниковых геодезических измерений (определений)	0.10	–
н3	555571,85	3222146,27	Метод спутниковых геодезических измерений (определений)	0.10	–
н4	555583,02	3222188,24	Метод спутниковых геодезических измерений (определений)	0.10	–
н5	555583,37	3222190,32	Метод спутниковых геодезических измерений (определений)	0.10	–
н6	555576,25	3222191,66	Метод спутниковых геодезических измерений (определений)	0.10	–
н7	555578,44	3222203,10	Метод спутниковых геодезических измерений (определений)	0.10	–
н8	555585,27	3222201,79	Метод спутниковых геодезических измерений (определений)	0.10	–
н9	555585,59	3222203,72	Метод спутниковых геодезических измерений (определений)	0.10	–
н10	555627,35	3222435,58	Метод спутниковых геодезических измерений (определений)	0.10	–
н11	555643,17	3222519,76	Метод спутниковых геодезических измерений (определений)	0.10	–
н12	555648,07	3222545,80	Метод спутниковых геодезических измерений (определений)	0.10	–

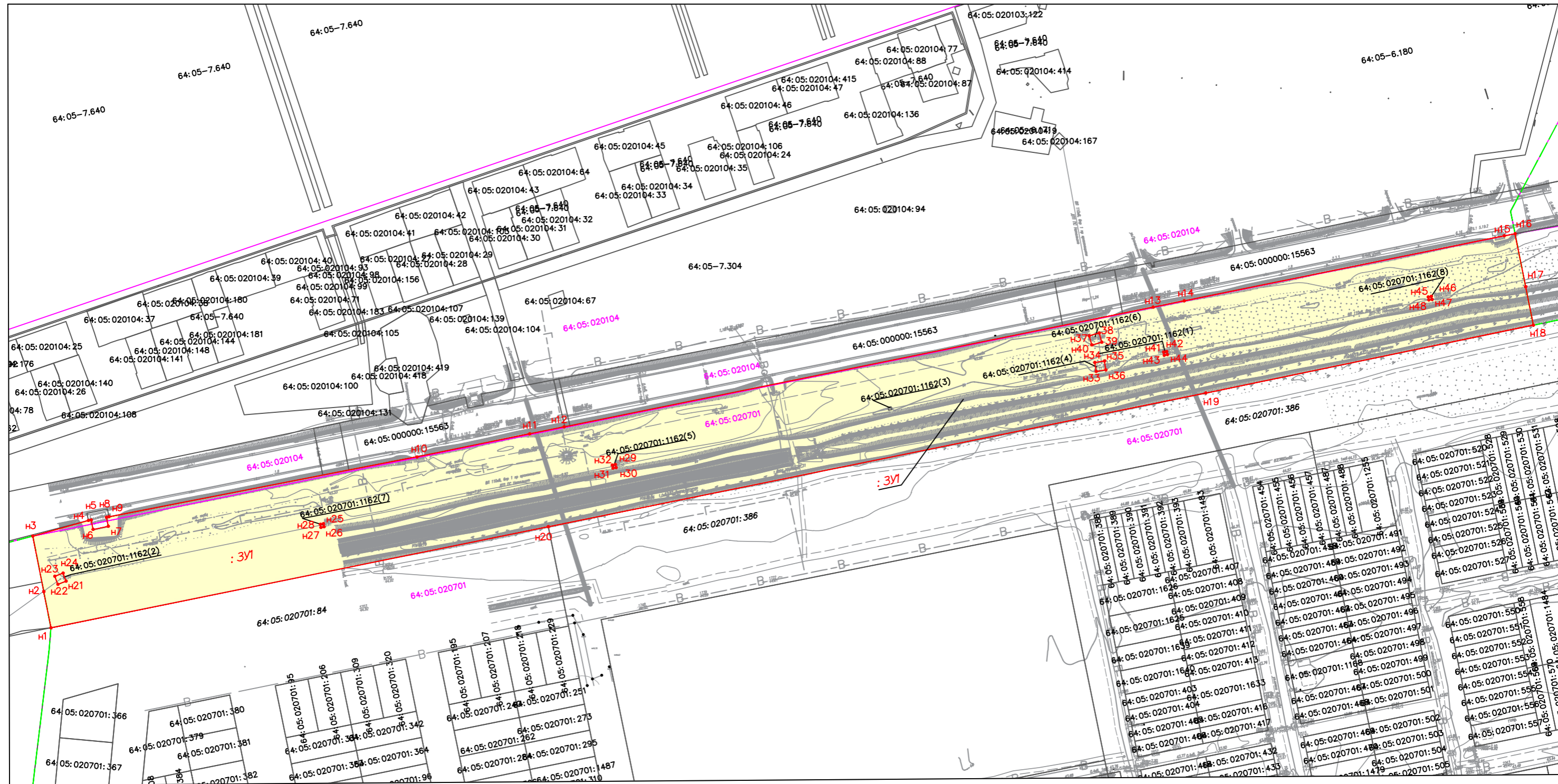
н13	555731,63	3222989,75	Метод спутниковых геодезических измерений (определений)	0.10	–
н14	555735,97	3223012,76	Метод спутниковых геодезических измерений (определений)	0.10	–
н15	555781,27	3223253,46	Метод спутниковых геодезических измерений (определений)	0.10	–
н16	555783,17	3223264,28	Метод спутниковых геодезических измерений (определений)	0.10	–
н17	555743,25	3223271,64	Метод спутниковых геодезических измерений (определений)	0.10	–
н18	555714,21	3223277,01	Метод спутниковых геодезических измерений (определений)	0.10	–
н19	555666,69	3223029,76	Метод спутниковых геодезических измерений (определений)	0.10	–
н20	555573,34	3222534,03	Метод спутниковых геодезических измерений (определений)	0.10	–
н1	555502,71	3222158,8 9	Метод спутниковых геодезических измерений (определений)	0.10	–
н21	555537,59	3222170,7 8	Метод спутниковых геодезических измерений (определений)	0.10	–
н22	555535,34	3222164,5 8	Метод спутниковых геодезических измерений (определений)	0.10	–
н23	555541,45	3222162,3 6	Метод спутниковых геодезических измерений (определений)	0.10	–
н24	555543,70	3222168,5 7	Метод спутниковых геодезических измерений (определений)	0.10	–
н21	555537,59	3222170,7 8	Метод спутниковых геодезических измерений (определений)	0.10	–
н25	555577,99	3222364,9 1	Метод спутниковых геодезических измерений (определений)	0.10	–

н26	555575,68	3222365,3 5	Метод спутниковых геодезических измерений (определений)	0.10	–
н27	555575,25	3222363,0 4	Метод спутниковых геодезических измерений (определений)	0.10	–
н28	555577,56	3222362,6	Метод спутниковых геодезических измерений (определений)	0.10	–
н25	555577,99	3222364,9 1	Метод спутниковых геодезических измерений (определений)	0.10	–
н29	555619,40	3222585,13	Метод спутниковых геодезических измерений (определений)	0.10	–
н30	555617,09	3222585,56	Метод спутниковых геодезических измерений (определений)	0.10	–
н31	555616,66	3222583,25	Метод спутниковых геодезических измерений (определений)	0.10	–
н32	555618,97	3222582,82	Метод спутниковых геодезических измерений (определений)	0.10	–
н29	555619,40	3222585,13	Метод спутниковых геодезических измерений (определений)	0.10	–
н33	555684,19	3222947,75	Метод спутниковых геодезических измерений (определений)	0.10	–
н34	555690,90	3222946,81	Метод спутниковых геодезических измерений (определений)	0.10	–
н35	555691,92	3222954,08	Метод спутниковых геодезических измерений (определений)	0.10	–
н36	555685,21	3222955,02	Метод спутниковых геодезических измерений (определений)	0.10	–
н33	555684,19	3222947,75	Метод спутниковых геодезических измерений (определений)	0.10	–

н37	555711,04	3222942,92	Метод спутниковых геодезических измерений (определений)	0.10	–
н38	555713,04	3222950,46	Метод спутниковых геодезических измерений (определений)	0.10	–
н39	555706,02	3222952,33	Метод спутниковых геодезических измерений (определений)	0.10	–
н40	555704,01	3222944,79	Метод спутниковых геодезических измерений (определений)	0.10	–
н37	555711,04	3222942,92	Метод спутниковых геодезических измерений (определений)	0.10	–
н41	555697,98	3222998,69	Метод спутниковых геодезических измерений (определений)	0.10	–
н42	555698,41	3223001,00	Метод спутниковых геодезических измерений (определений)	0.10	–
н43	555696,10	3223001,44	Метод спутниковых геодезических измерений (определений)	0.10	–
н44	555695,67	3222999,13	Метод спутниковых геодезических измерений (определений)	0.10	–
н41	555697,98	3222998,69	Метод спутниковых геодезических измерений (определений)	0.10	–
н45	555736,57	3223198,28	Метод спутниковых геодезических измерений (определений)	0.10	–
н46	555737,00	3223200,59	Метод спутниковых геодезических измерений (определений)	0.10	–
н47	555734,69	3223201,03	Метод спутниковых геодезических измерений (определений)	0.10	–

н48	555734,26	3223198,72	Метод спутниковых геодезических измерений (определений)	0.10	–
н45	555736,57	3223198,28	Метод спутниковых геодезических измерений (определений)	0.10	–

Схема границ публичного сервитута



Условные обозначения:

- Границы устанавливаемого публичного сервитута
- ЗУ1** Условный номер устанавливаемого публичного сервитута
- Н1** ● Характерные поворотные точки границы устанавливаемого публичного сервитута

- Границы земельных участков, учтенных в ЕГРН
- Границы кадастрового квартала
- Граница населенного пункта (с. Натальино)

64:05:020104:100 Кадастровый номер земельного участка, учтенного в ЕГРН

64:05:020701 Номер кадастрового квартала

Масштаб 1:3000