

## ОПИСАНИЕ МЕСТОПОЛОЖЕНИЯ ГРАНИЦ

### Публичный сервитут с целью размещения и эксплуатации линейного объекта «Питьевое водоснабжение с.Подсосенки и с.Натальино Натальинского муниципального образования Балаковского муниципального района Саратовской области»

(наименование объекта, местоположение границ которого описано (далее - объект))

#### Раздел 1

#### Сведения об объекте

№ п/п	Характеристики объекта	Описание характеристик
1	2	3
1.	Местоположение объекта	Саратовская область, район Балаковский
2.	Площадь объекта +/- величина погрешности определения площади (Р +/- Дельта Р)	277414 +/- 184 м <sup>2</sup>
3.	Иные характеристики объекта	-

## Раздел 2

### Сведения о местоположении границ объекта

1. Система координат МСК-64, зона 3

2. Сведения о характерных точках границ объекта

Обозначение характерных точек границ	Координаты, м		Метод определения координат характерной точки	Средняя квадратическая погрешность положения характерной точки (Mt), м	Описание обозначения точки на местности (при наличии)
	X	Y			
1	2	3	4	5	6
н1	552342.89	3215365.86	Метод спутниковых геодезических измерений (определений)	0.10	-
н2	552421.79	3215473.93	Метод спутниковых геодезических измерений (определений)	0.10	-
н3	552502.69	3215582.41	Метод спутниковых геодезических измерений (определений)	0.10	-
н4	552634.19	3215758.39	Метод спутниковых геодезических измерений (определений)	0.10	-
н5	552725.33	3215877.80	Метод спутниковых геодезических измерений (определений)	0.10	-
н6	552886.02	3216088.58	Метод спутниковых геодезических измерений (определений)	0.10	-
н7	552965.54	3216191.42	Метод спутниковых геодезических измерений (определений)	0.10	-
н8	553158.15	3216450.34	Метод спутниковых геодезических измерений (определений)	0.10	-
н9	553161.15	3216446.56	Метод спутниковых геодезических измерений (определений)	0.10	-
н10	553278.84	3216539.63	Метод спутниковых геодезических измерений (определений)	0.10	-
н11	553211.74	3216629.76	Метод спутниковых геодезических измерений (определений)	0.10	-

2. Сведения о характерных точках границ объекта					
Обозначение характерных точек границ	Координаты, м		Метод определения координат характерной точки	Средняя квадратическая погрешность положения характерной точки (Mt), м	Описание обозначения точки на местности (при наличии)
	X	Y			
1	2	3	4	5	6
н12	552996.09	3216790.08	Метод спутниковых геодезических измерений (определений)	0.10	-
н13	552894.94	3217024.79	Метод спутниковых геодезических измерений (определений)	0.10	-
н14	552750.16	3217360.71	Метод спутниковых геодезических измерений (определений)	0.10	-
н15	552650.31	3217645.58	Метод спутниковых геодезических измерений (определений)	0.10	-
н16	552595.29	3217753.82	Метод спутниковых геодезических измерений (определений)	0.10	-
н17	552465.17	3218098.78	Метод спутниковых геодезических измерений (определений)	0.10	-
н18	552193.76	3218778.64	Метод спутниковых геодезических измерений (определений)	0.10	-
н19	552141.91	3218820.48	Метод спутниковых геодезических измерений (определений)	0.10	-
н20	551954.71	3219108.54	Метод спутниковых геодезических измерений (определений)	0.10	-
н21	551830.38	3219292.52	Метод спутниковых геодезических измерений (определений)	0.10	-
н22	551618.32	3219616.53	Метод спутниковых геодезических измерений (определений)	0.10	-
н23	551572.67	3219694.00	Метод спутниковых геодезических измерений (определений)	0.10	-
н24	551650.34	3219728.13	Метод спутниковых геодезических измерений (определений)	0.10	-

2. Сведения о характерных точках границ объекта					
Обозначение характерных точек границ	Координаты, м		Метод определения координат характерной точки	Средняя квадратическая погрешность положения характерной точки (Mt), м	Описание обозначения точки на местности (при наличии)
	X	Y			
1	2	3	4	5	6
н25	551766.69	3219843.36	Метод спутниковых геодезических измерений (определений)	0.10	-
н26	551931.24	3219987.32	Метод спутниковых геодезических измерений (определений)	0.10	-
н27	551978.44	3220078.32	Метод спутниковых геодезических измерений (определений)	0.10	-
н28	552009.72	3220134.92	Метод спутниковых геодезических измерений (определений)	0.10	-
н29	552034.69	3220171.80	Метод спутниковых геодезических измерений (определений)	0.10	-
н30	552056.83	3220218.04	Метод спутниковых геодезических измерений (определений)	0.10	-
н31	552109.05	3220296.63	Метод спутниковых геодезических измерений (определений)	0.10	-
н32	552129.98	3220324.49	Метод спутниковых геодезических измерений (определений)	0.10	-
н33	552425.95	3220456.57	Метод спутниковых геодезических измерений (определений)	0.10	-
н34	552612.29	3220482.97	Метод спутниковых геодезических измерений (определений)	0.10	-
н35	552725.83	3220482.60	Метод спутниковых геодезических измерений (определений)	0.10	-
н36	552902.49	3220509.41	Метод спутниковых геодезических измерений (определений)	0.10	-
н37	552946.54	3220516.09	Метод спутниковых геодезических измерений (определений)	0.10	-

2. Сведения о характерных точках границ объекта					
Обозначение характерных точек границ	Координаты, м		Метод определения координат характерной точки	Средняя квадратическая погрешность положения характерной точки (Mt), м	Описание обозначения точки на местности (при наличии)
	X	Y			
1	2	3	4	5	6
н38	553152.90	3220547.87	Метод спутниковых геодезических измерений (определений)	0.10	-
н39	553549.24	3220619.44	Метод спутниковых геодезических измерений (определений)	0.10	-
н40	553658.11	3220643.78	Метод спутниковых геодезических измерений (определений)	0.10	-
н41	554769.81	3220820.92	Метод спутниковых геодезических измерений (определений)	0.10	-
н42	555276.46	3220907.31	Метод спутниковых геодезических измерений (определений)	0.10	-
н43	555253.68	3221159.70	Метод спутниковых геодезических измерений (определений)	0.10	-
н44	555248.48	3221221.66	Метод спутниковых геодезических измерений (определений)	0.10	-
н45	555332.00	3221534.42	Метод спутниковых геодезических измерений (определений)	0.10	-
н46	555546.55	3222377.27	Метод спутниковых геодезических измерений (определений)	0.10	-
н47	555664.14	3222356.03	Метод спутниковых геодезических измерений (определений)	0.10	-
н48	555665.49	3222376.13	Метод спутниковых геодезических измерений (определений)	0.10	-
н49	555531.79	3222400.26	Метод спутниковых геодезических измерений (определений)	0.10	-
н50	555312.65	3221539.47	Метод спутниковых геодезических измерений (определений)	0.10	-

2. Сведения о характерных точках границ объекта					
Обозначение характерных точек границ	Координаты, м		Метод определения координат характерной точки	Средняя квадратическая погрешность положения характерной точки (Mt), м	Описание обозначения точки на местности (при наличии)
	X	Y			
1	2	3	4	5	6
н51	555228.26	3221223.45	Метод спутниковых геодезических измерений (определений)	0.10	-
н52	555254.88	3220923.92	Метод спутниковых геодезических измерений (определений)	0.10	-
н53	554766.55	3220840.65	Метод спутниковых геодезических измерений (определений)	0.10	-
н54	553654.36	3220663.44	Метод спутниковых геодезических измерений (определений)	0.10	-
н55	553545.27	3220639.05	Метод спутниковых геодезических измерений (определений)	0.10	-
н56	553149.60	3220567.59	Метод спутниковых геодезических измерений (определений)	0.10	-
н57	552943.52	3220535.86	Метод спутниковых геодезических измерений (определений)	0.10	-
н58	552724.36	3220502.61	Метод спутниковых геодезических измерений (определений)	0.10	-
н59	552610.91	3220502.97	Метод спутниковых геодезических измерений (определений)	0.10	-
н60	552420.36	3220475.97	Метод спутниковых геодезических измерений (определений)	0.10	-
н61	552117.10	3220340.64	Метод спутниковых геодезических измерений (определений)	0.10	-
н62	552092.72	3220308.17	Метод спутниковых геодезических измерений (определений)	0.10	-
н63	552039.40	3220227.94	Метод спутниковых геодезических измерений (определений)	0.10	-

2. Сведения о характерных точках границ объекта					
Обозначение характерных точек границ	Координаты, м		Метод определения координат характерной точки	Средняя квадратическая погрешность положения характерной точки (Mt), м	Описание обозначения точки на местности (при наличии)
	X	Y			
1	2	3	4	5	6
н64	552017.29	3220181.78	Метод спутниковых геодезических измерений (определений)	0.10	-
н65	551992.65	3220145.38	Метод спутниковых геодезических измерений (определений)	0.10	-
н66	551960.94	3220088.00	Метод спутниковых геодезических измерений (определений)	0.10	-
н67	551915.23	3219999.89	Метод спутниковых геодезических измерений (определений)	0.10	-
н68	551753.29	3219858.21	Метод спутниковых геодезических измерений (определений)	0.10	-
н69	551638.90	3219744.95	Метод спутниковых геодезических измерений (определений)	0.10	-
н70	551563.47	3219711.81	Метод спутниковых геодезических измерений (определений)	0.10	-
н71	551528.68	3219790.97	Метод спутниковых геодезических измерений (определений)	0.10	-
н72	551461.69	3219929.14	Метод спутниковых геодезических измерений (определений)	0.10	-
н73	551359.94	3220075.87	Метод спутниковых геодезических измерений (определений)	0.10	-
н74	551035.14	3220509.67	Метод спутниковых геодезических измерений (определений)	0.10	-
н75	550974.75	3220584.08	Метод спутниковых геодезических измерений (определений)	0.10	-
н76	550677.91	3220972.20	Метод спутниковых геодезических измерений (определений)	0.10	-

2. Сведения о характерных точках границ объекта					
Обозначение характерных точек границ	Координаты, м		Метод определения координат характерной точки	Средняя квадратическая погрешность положения характерной точки (Mt), м	Описание обозначения точки на местности (при наличии)
	X	Y			
1	2	3	4	5	6
н77	550603.64	3221050.90	Метод спутниковых геодезических измерений (определений)	0.10	-
н78	550556.56	3221108.96	Метод спутниковых геодезических измерений (определений)	0.10	-
н79	550485.71	3221196.33	Метод спутниковых геодезических измерений (определений)	0.10	-
н80	550459.74	3221229.68	Метод спутниковых геодезических измерений (определений)	0.10	-
н81	550411.46	3221299.34	Метод спутниковых геодезических измерений (определений)	0.10	-
н82	550333.00	3221414.46	Метод спутниковых геодезических измерений (определений)	0.10	-
н83	550298.95	3221463.62	Метод спутниковых геодезических измерений (определений)	0.10	-
н84	550244.18	3221590.33	Метод спутниковых геодезических измерений (определений)	0.10	-
н85	550087.21	3221808.34	Метод спутниковых геодезических измерений (определений)	0.10	-
н86	549854.32	3222116.98	Метод спутниковых геодезических измерений (определений)	0.10	-
н87	549726.51	3222289.74	Метод спутниковых геодезических измерений (определений)	0.10	-
н88	549566.06	3222163.06	Метод спутниковых геодезических измерений (определений)	0.10	-
н89	549500.90	3222124.71	Метод спутниковых геодезических измерений (определений)	0.10	-



2. Сведения о характерных точках границ объекта					
Обозначение характерных точек границ	Координаты, м		Метод определения координат характерной точки	Средняя квадратическая погрешность положения характерной точки (Mt), м	Описание обозначения точки на местности (при наличии)
	X	Y			
1	2	3	4	5	6
н90	549337.76	3221997.94	Метод спутниковых геодезических измерений (определений)	0.10	-
н91	549359.02	3221970.24	Метод спутниковых геодезических измерений (определений)	0.10	-
н92	549361.21	3221971.90	Метод спутниковых геодезических измерений (определений)	0.10	-
н93	549374.94	3221982.32	Метод спутниковых геодезических измерений (определений)	0.10	-
н94	549365.73	3221994.34	Метод спутниковых геодезических измерений (определений)	0.10	-
н95	549512.16	3222108.12	Метод спутниковых геодезических измерений (определений)	0.10	-
н96	549577.38	3222146.52	Метод спутниковых геодезических измерений (определений)	0.10	-
н97	549722.62	3222261.19	Метод спутниковых геодезических измерений (определений)	0.10	-
н98	549831.94	3222113.43	Метод спутниковых геодезических измерений (определений)	0.10	-
н99	549794.30	3222082.92	Метод спутниковых геодезических измерений (определений)	0.10	-
н100	549806.89	3222067.38	Метод спутниковых геодезических измерений (определений)	0.10	-
н101	549843.99	3222097.46	Метод спутниковых геодезических измерений (определений)	0.10	-
н102	550070.98	3221796.65	Метод спутниковых геодезических измерений (определений)	0.10	-

2. Сведения о характерных точках границ объекта					
Обозначение характерных точек границ	Координаты, м		Метод определения координат характерной точки	Средняя квадратическая погрешность положения характерной точки (Mt), м	Описание обозначения точки на местности (при наличии)
	X	Y			
1	2	3	4	5	6
н103	550226.68	3221580.41	Метод спутниковых геодезических измерений (определений)	0.10	-
н104	550281.38	3221453.87	Метод спутниковых геодезических измерений (определений)	0.10	-
н105	550316.51	3221403.13	Метод спутниковых геодезических измерений (определений)	0.10	-
н106	550394.97	3221288.01	Метод спутниковых геодезических измерений (определений)	0.10	-
н107	550443.62	3221217.83	Метод спутниковых геодезических измерений (определений)	0.10	-
н108	550470.17	3221183.74	Метод спутниковых геодезических измерений (определений)	0.10	-
н109	550542.29	3221094.81	Метод спутниковых геодезических измерений (определений)	0.10	-
н110	550588.58	3221037.72	Метод спутниковых геодезических измерений (определений)	0.10	-
н111	550662.66	3220959.22	Метод спутниковых геодезических измерений (определений)	0.10	-
н112	550959.22	3220571.48	Метод спутниковых геодезических измерений (определений)	0.10	-
н113	551019.13	3220497.68	Метод спутниковых геодезических измерений (определений)	0.10	-
н114	551343.71	3220064.18	Метод спутниковых геодезических измерений (определений)	0.10	-
н115	551444.81	3219918.38	Метод спутниковых геодезических измерений (определений)	0.10	-

2. Сведения о характерных точках границ объекта					
Обозначение характерных точек границ	Координаты, м		Метод определения координат характерной точки	Средняя квадратическая погрешность положения характерной точки (Mt), м	Описание обозначения точки на местности (при наличии)
	X	Y			
1	2	3	4	5	6
н116	551510.51	3219782.59	Метод спутниковых геодезических измерений (определений)	0.10	-
н117	551549.42	3219694.06	Метод спутниковых геодезических измерений (определений)	0.10	-
н118	551601.58	3219605.58	Метод спутниковых геодезических измерений (определений)	0.10	-
н119	551813.73	3219281.44	Метод спутниковых геодезических измерений (определений)	0.10	-
н120	551938.14	3219097.34	Метод спутниковых геодезических измерений (определений)	0.10	-
н121	552126.88	3218806.92	Метод спутниковых геодезических измерений (определений)	0.10	-
н122	552177.12	3218766.37	Метод спутниковых геодезических измерений (определений)	0.10	-
н123	552446.46	3218091.72	Метод спутниковых геодезических измерений (определений)	0.10	-
н124	552577.22	3217745.23	Метод спутниковых геодезических измерений (определений)	0.10	-
н125	552631.96	3217637.73	Метод спутниковых геодезических измерений (определений)	0.10	-
н126	552731.53	3217353.45	Метод спутниковых геодезических измерений (определений)	0.10	-
н127	552876.57	3217016.87	Метод спутниковых геодезических измерений (определений)	0.10	-
н128	552979.83	3216777.27	Метод спутниковых геодезических измерений (определений)	0.10	-

2. Сведения о характерных точках границ объекта					
Обозначение характерных точек границ	Координаты, м		Метод определения координат характерной точки	Средняя квадратическая погрешность положения характерной точки (Mt), м	Описание обозначения точки на местности (при наличии)
	X	Y			
1	2	3	4	5	6
н129	553197.45	3216615.46	Метод спутниковых геодезических измерений (определений)	0.10	-
н130	553251.19	3216543.27	Метод спутниковых геодезических измерений (определений)	0.10	-
н131	553148.74	3216462.25	Метод спутниковых геодезических измерений (определений)	0.10	-
н132	553151.73	3216458.47	Метод спутниковых геодезических измерений (определений)	0.10	-
н133	552957.63	3216197.54	Метод спутниковых геодезических измерений (определений)	0.10	-
н134	552878.08	3216094.66	Метод спутниковых геодезических измерений (определений)	0.10	-
н135	552717.38	3215883.87	Метод спутниковых геодезических измерений (определений)	0.10	-
н136	552626.24	3215764.46	Метод спутниковых геодезических измерений (определений)	0.10	-
н137	552494.68	3215588.39	Метод спутниковых геодезических измерений (определений)	0.10	-
н138	552413.75	3215479.87	Метод спутниковых геодезических измерений (определений)	0.10	-
н139	552334.81	3215371.75	Метод спутниковых геодезических измерений (определений)	0.10	-
н1	552342.89	3215365.86	Метод спутниковых геодезических измерений (определений)	0.10	-

## 3. Сведения о характерных точках части (частей) границы объекта

Обозначение характерных точек части границы	Координаты, м		Метод определения координат характерной точки	Средняя квадратическая погрешность положения характерной точки (Mt), м	Описание обозначения точки на местности (при наличии)
	X	Y			
1	2	3	4	5	6
-	-	-	-	-	-

### Раздел 3

#### Сведения о местоположении измененных (уточненных) границ объекта

1. Система координат -

2. Сведения о характерных точках границ объекта

Обозначение характерных точек границ	Существующие координаты, м		Измененные (уточненные) координаты, м		Метод определения координат характерной точки	Средняя квадратическая погрешность положения характерной точки (Mt), м	Описание обозначения точки на местности (при наличии)
	X	Y	X	Y			
1	2	3	4	5	6	7	8
-	-	-	-	-	-	-	

3. Сведения о характерных точках части (частей) границы объекта

Обозначение характерных точек части границы	Существующие координаты, м		Измененные (уточненные) координаты, м		Метод определения координат характерной точки	Средняя квадратическая погрешность положения характерной точки (Mt), м	Описание обозначения точки на местности (при наличии)
	X	Y	X	Y			
1	2	3	4	5	6	7	8
-	-	-	-	-	-	-	

**Текстовое описание местоположения границ  
населенных пунктов, территориальных зон, особо охраняемых природных  
территорий, зон с особыми условиями использования территорий**

Прохождение границы		Описание прохождения границы
от точки	до точки	
1	2	3
н1	н2	-
н2	н3	-
н3	н4	-
н4	н5	-
н5	н6	-
н6	н7	-
н7	н8	-
н8	н9	-
н9	н10	-
н10	н11	-
н11	н12	-
н12	н13	-
н13	н14	-
н14	н15	-
н15	н16	-
н16	н17	-
н17	н18	-
н18	н19	-
н19	н20	-
н20	н21	-
н21	н22	-
н22	н23	-
н23	н24	-
н24	н25	-
н25	н26	-
н26	н27	-
н27	н28	-
н28	н29	-
н29	н30	-
н30	н31	-
н31	н32	-
н32	н33	-
н33	н34	-
н34	н35	-
н35	н36	-
н36	н37	-

**Текстовое описание местоположения границ  
населенных пунктов, территориальных зон, особо охраняемых природных  
территорий, зон с особыми условиями использования территорий**

Прохождение границы		Описание прохождения границы
от точки	до точки	
1	2	3
н37	н38	-
н38	н39	-
н39	н40	-
н40	н41	-
н41	н42	-
н42	н43	-
н43	н44	-
н44	н45	-
н45	н46	-
н46	н47	-
н47	н48	-
н48	н49	-
н49	н50	-
н50	н51	-
н51	н52	-
н52	н53	-
н53	н54	-
н54	н55	-
н55	н56	-
н56	н57	-
н57	н58	-
н58	н59	-
н59	н60	-
н60	н61	-
н61	н62	-
н62	н63	-
н63	н64	-
н64	н65	-
н65	н66	-
н66	н67	-
н67	н68	-
н68	н69	-
н69	н70	-
н70	н71	-
н71	н72	-
н72	н73	-



**Текстовое описание местоположения границ  
населенных пунктов, территориальных зон, особо охраняемых природных  
территорий, зон с особыми условиями использования территорий**

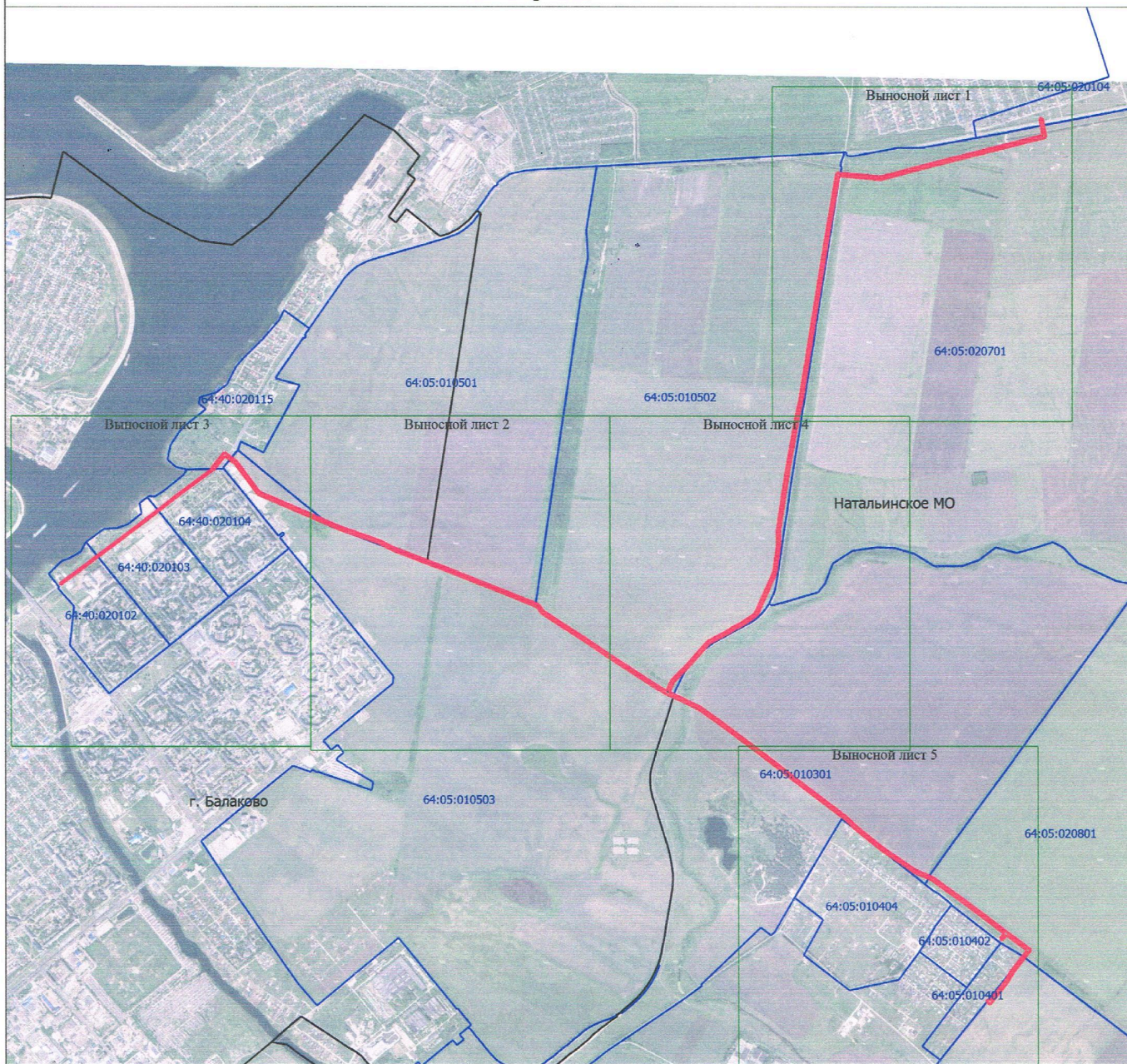
Прохождение границы		Описание прохождения границы
от точки	до точки	
1	2	3
н73	н74	-
н74	н75	-
н75	н76	-
н76	н77	-
н77	н78	-
н78	н79	-
н79	н80	-
н80	н81	-
н81	н82	-
н82	н83	-
н83	н84	-
н84	н85	-
н85	н86	-
н86	н87	-
н87	н88	-
н88	н89	-
н89	н90	-
н90	н91	-
н91	н92	-
н92	н93	-
н93	н94	-
н94	н95	-
н95	н96	-
н96	н97	-
н97	н98	-
н98	н99	-
н99	н100	-
н100	н101	-
н101	н102	-
н102	н103	-
н103	н104	-
н104	н105	-
н105	н106	-
н106	н107	-
н107	н108	-
н108	н109	-

**Текстовое описание местоположения границ  
населенных пунктов, территориальных зон, особо охраняемых природных  
территорий, зон с особыми условиями использования территорий**

Прохождение границы		Описание прохождения границы
от точки	до точки	
1	2	3
н109	н110	-
н110	н111	-
н111	н112	-
н112	н113	-
н113	н114	-
н114	н115	-
н115	н116	-
н116	н117	-
н117	н118	-
н118	н119	-
н119	н120	-
н120	н121	-
н121	н122	-
н122	н123	-
н123	н124	-
н124	н125	-
н125	н126	-
н126	н127	-
н127	н128	-
н128	н129	-
н129	н130	-
н130	н131	-
н131	н132	-
н132	н133	-
н133	н134	-
н134	н135	-
н135	н136	-
н136	н137	-
н137	н138	-
н138	н139	-
н139	н1	-





Раздел 4

План границ объекта



Масштаб 1:30200

Условные обозначения

-  - Граница земельного участка по сведениям ЕГРН
-  - Проектная граница публичного сервитута
-  - Граница кадастрового квартала
-  - Граница муниципального образования
- 64:05:010101 - Номер кадастрового квартала

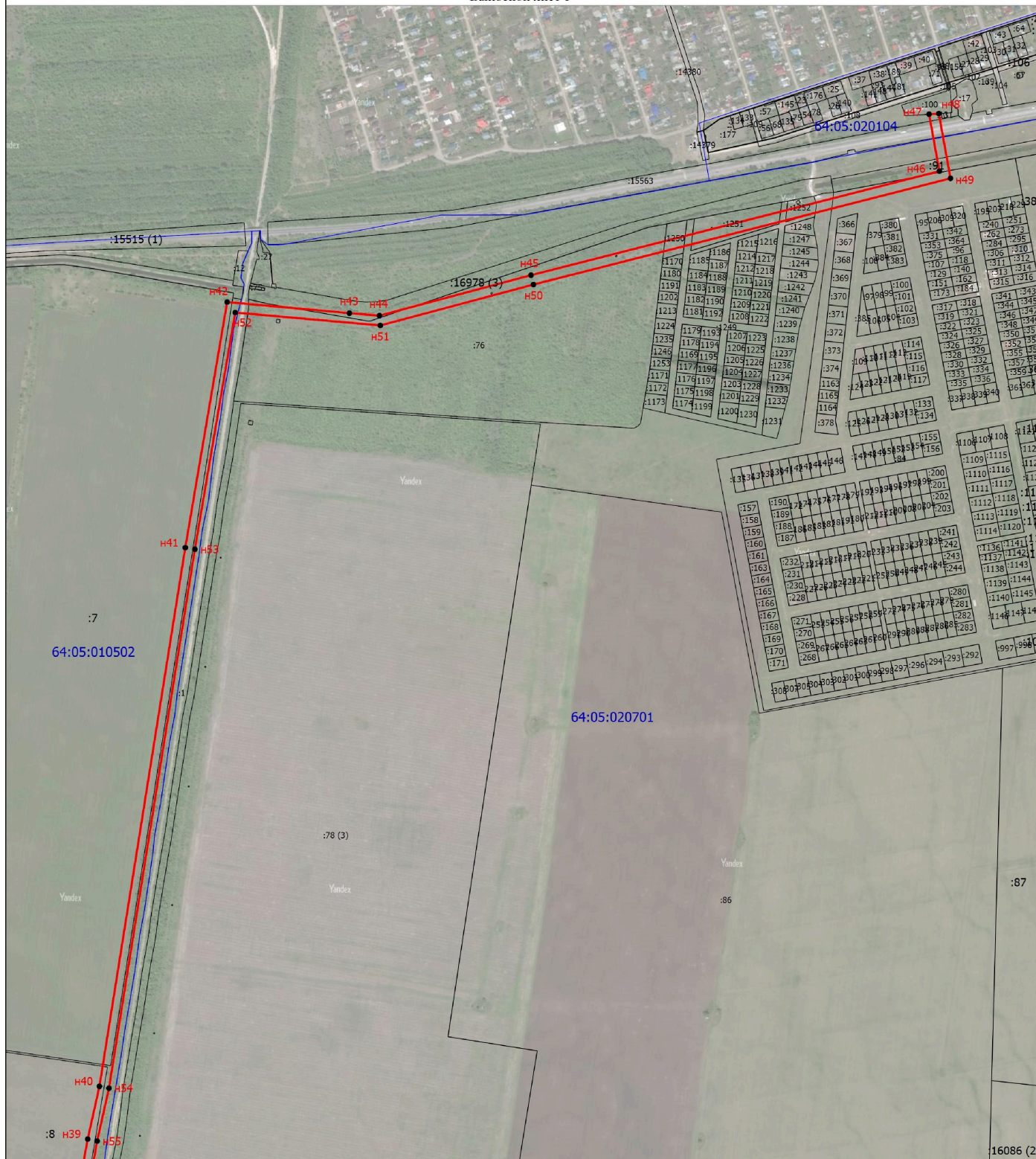
Подпись \_\_\_\_\_



Дата " 09 " 12 2020 г.

Место для оттиска печати (при наличии) лица, составившего описание местоположения границ объекта

**Раздел 4**  
**План границ объекта**  
 Выносной лист 1



Масштаб 1:8000

**Условные обозначения**

- - Характерная точка границы, сведения о которой позволяют однозначно определить ее положение на местности
- н1 - Обозначение новой характерной точки
- :9 - Cadaстровый номер земельного участка
- (black line) - Граница земельного участка по сведениям ЕГРН
- (red line) - Проектная граница публичного сервитута
- (blue line) - Граница кадастрового квартала
- 64:05:010101 - Номер кадастрового квартала

Подпись \_\_\_\_\_



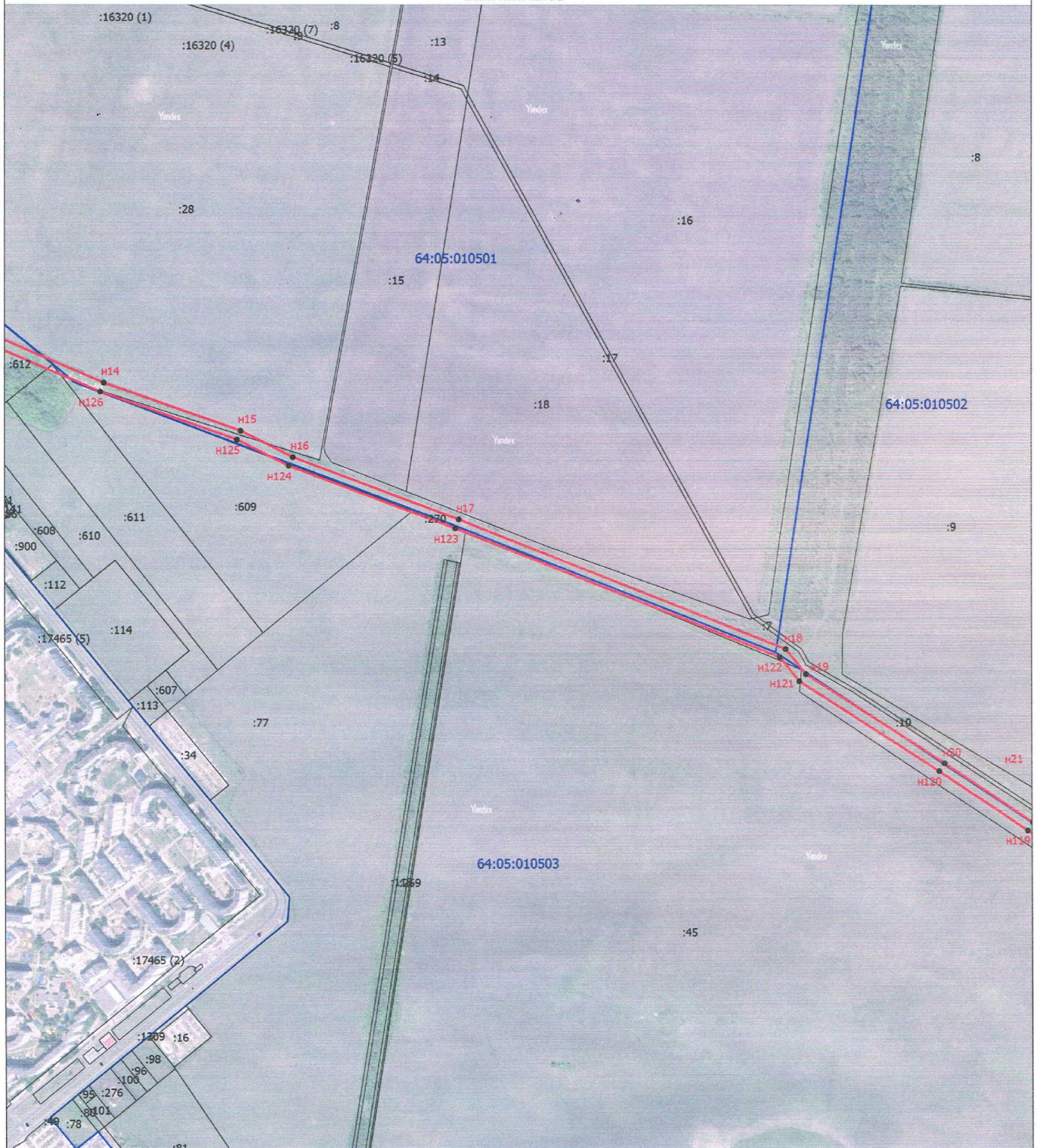
Дата " 09 " 12 2020 г.

Место для отрисовки печати (при наличии) лица, составившего описание местоположения границ объекта

Раздел 4

План границ объекта

Выносной лист 2



Масштаб 1:8000

Условные обозначения

- - Характерная точка границы, сведения о которой позволяют однозначно определить ее положение на местности
- n1 - Обозначение новой характерной точки
- :9 - Cadaстровый номер земельного участка
- - Граница земельного участка по сведениям ЕГРН
- (red) - Проектная граница публичного сервитута
- (blue) - Граница кадастрового квартала
- 64:05:010501 - Номер кадастрового квартала

Подпись \_\_\_\_\_



Дата " 09 " 12 2020 г.

Место для оттиска печати (при наличии) лица, составившего описание местоположения границ объекта

## Раздел 4

### План границ объекта

Выносной лист 3



Масштаб 1:8000

**Условные обозначения**

- - Характерная точка границы, сведения о которой позволяют однозначно определить ее положение на местности
- H1 - Обозначение новой характерной точки
- :9 - Cadaстровый номер земельного участка
- (black line) - Граница земельного участка по сведениям ЕГРН
- (red line) - Проектная граница публичного сервитута
- (blue line) - Граница кадастрового квартала
- 64:05:010101 - Номер кадастрового квартала

Подпись \_\_\_\_\_



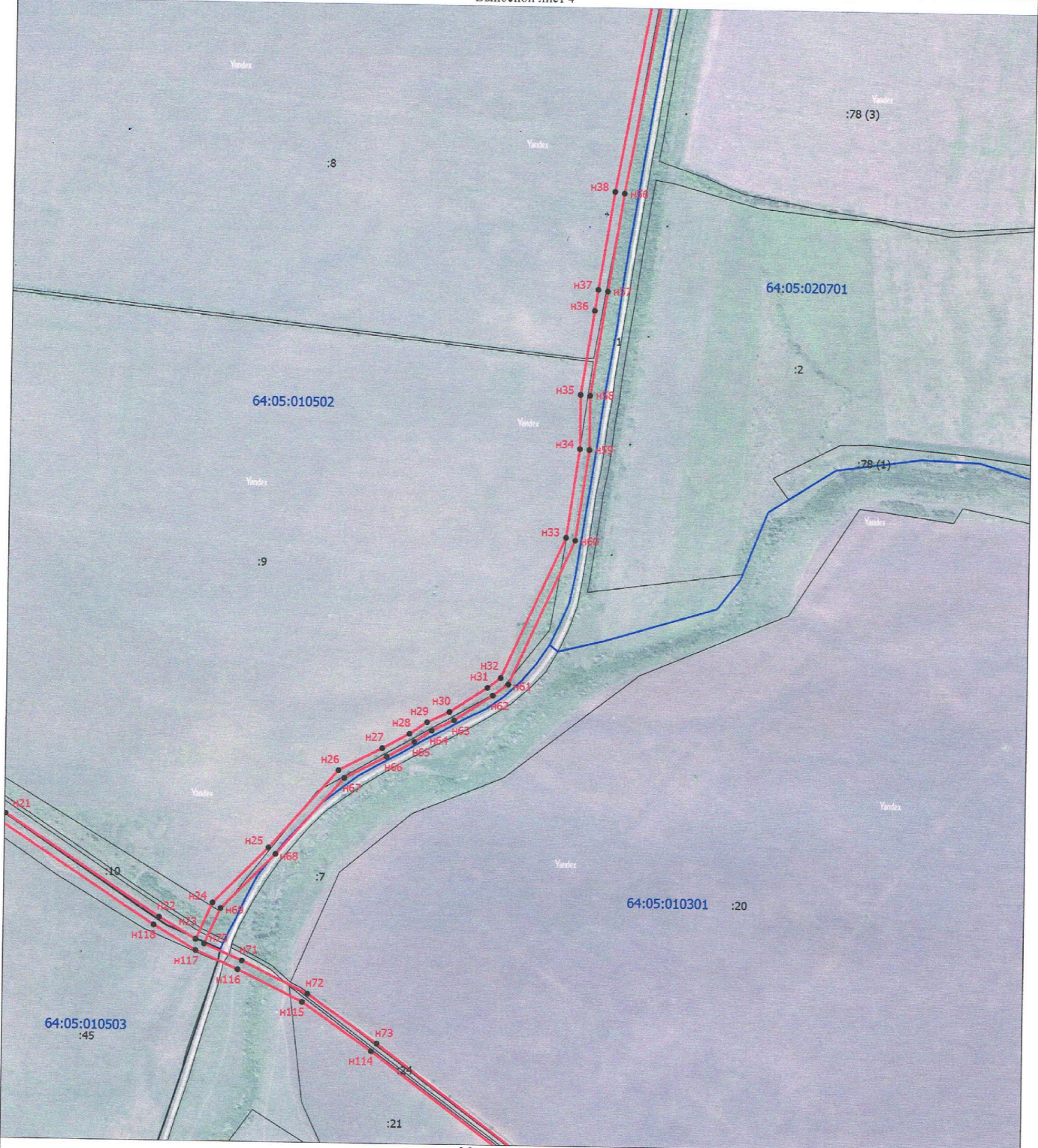
Дата " 09 " 12 2020 г.

Место для оттиска печати (при наличии) лица, составившего описание местоположения границ объекта

Раздел 4

План границ объекта

Выносной лист 4



Масштаб 1:8000

Условные обозначения

- - Характерная точка границы, сведения о которой позволяют однозначно определить ее положение на местности
- n1 - Обозначение новой характерной точки
- :9 - Кадастровый номер земельного участка
- - Граница земельного участка по сведениям ЕГРН
- (red) - Проектная граница публичного сервитута
- (blue) - Граница кадастрового квартала
- 64:05:010301 - Номер кадастрового квартала

Подпись \_\_\_\_\_



Дата " 09 " 12 2020 г.

Место для оттиска печати (при наличии) лица, составившего описание местоположения границ объекта

# Раздел 4

## План границ объекта

Выносной лист 5



Масштаб 1:8000

### Условные обозначения

- - Характерная точка границы, сведения о которой позволяют однозначно определить ее положение на местности
- н1 - Обозначение новой характерной точки
- :9 - Кадастровый номер земельного участка
- - Граница земельного участка по сведениям ЕГРН
- (red) - Проектная граница публичного сервитута
- (blue) - Граница кадастрового квартала
- 64:05:010101 - Номер кадастрового квартала

Подпись \_\_\_\_\_



Дата " 09 " 12 2020 г.

Место для отписки печати (при наличии) лица, составившего описание местоположения границ объекта